

Das Elternhaus

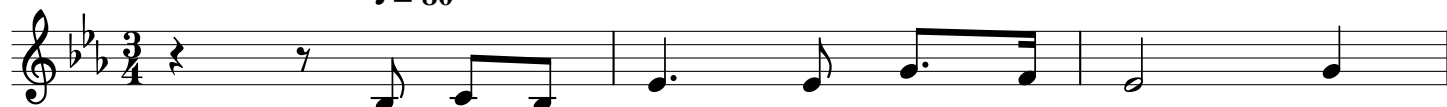
Wo's Dörflein traut zu Ende geht (Volkslied)

♩ = 80

E♭

B♭7

E♭



Wo's Dörf - lein traut zu En - de geht, wo's
Da schla - gen mir zwei Her - zen drin, voll
Da - rin noch mei - ne Wie - ge steht, da -
Drum tausch ich nicht für's schön - ste Schloß, wär's

4

B♭

E♭



Müh - len - rad am Bach sich dreht, da steht im duft - gen
Lie - be und voll treu - em Sinn, der Va - ter und die
rin - lernt ich mein erst Ge - bet, da - rin fand Spiel und
fel - sen - fest und rie - sen - groß, das al - te Bau - ern -

7

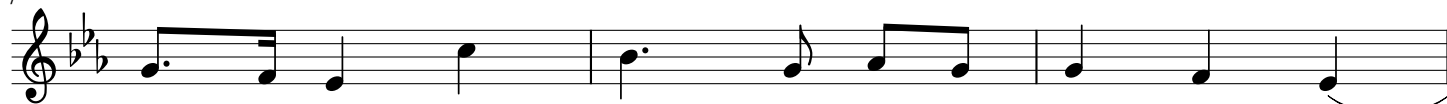
A♭

E♭

E♭

B♭

E♭



Blü - ten - strauß mein lie - bes trau - tes El - tern - haus -
Mut - ter mein, das sind zwei Her - zen treu und rein.
Ler - nen Raum, da - rin träumt ich den er - sten Traum.
haus nicht aus, es gibt ja nur ein El - tern - haus.

10

E♭

E♭

B♭7



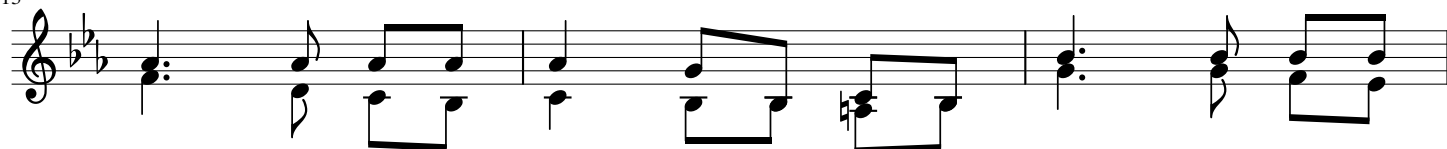
- Da - hin da - hin ver - langt mein Seh - nen, ich den - ke

13

B♭7

E♭

B♭



dein gar oft mit Trä - nen, mein El - tern - haus, so lieb und

16

A♭

E♭

E♭

B♭

E♭

1.

E♭

2.



traut, das ich schon lang nicht mehr ge - schaut. Da - hin da