

Rap abschnittsweise in Gruppen sprechen **ALLE**

PB-2

Arbeit ist das halbe LebenMusik: P. Schirmann/
P. Maffay
Text: Gregor Rottschalk

EL6x 121341 (d d d d)

T31/35 mehrstimmig
Coda

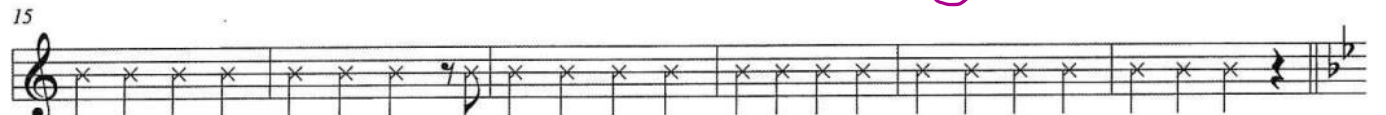
5 Strophe (Sprechchor mit Solosänger im Vordergrund)



1 Stell Dir vor, Du wirst ge - bo - ren, ir - gend - wo frei wie der Wind, //



2 wär' Dein Le - ben nicht ver - lo - ren, noch bevor es recht be - ginnt? // 3 Nutz - los wä - ren Dei - ne Ta - ge,



all Dein Tun wär oh - ne Ziel, 4 verstehst du jetzt, das ist die Fra - ge, nur ge - meinsam sind wir viel.

Refrain
Gm

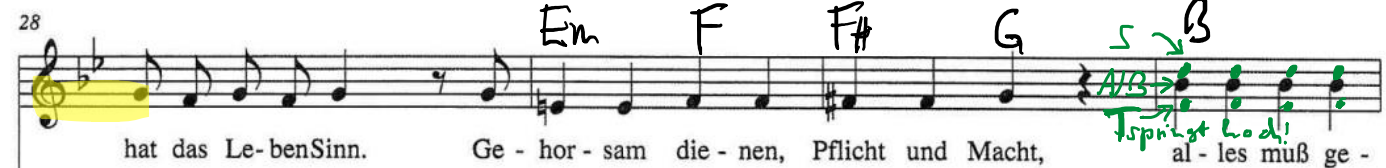
Gesang.

0:30
Singen 1:13
1:53

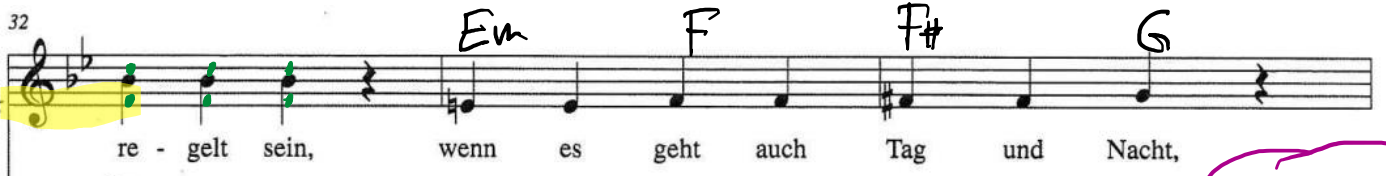
Ar - beit ist das hal - be Le - ben, das liegt halt bei



uns so drin. Ord - nung ist die an - dre Häl - fe, nur mit Ord - nung



hat das Le - ben Sinn. Ge - hor - sam die - nen, Pflicht und Macht, 5 B al - les muß ge -



re - gelt sein, wenn es geht auch Tag und Nacht,



so nur kann der Staat ge - deih'n.

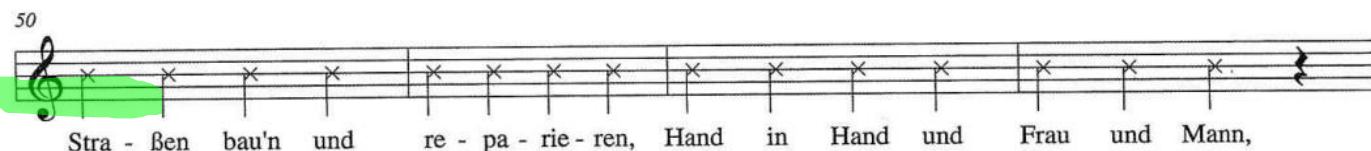
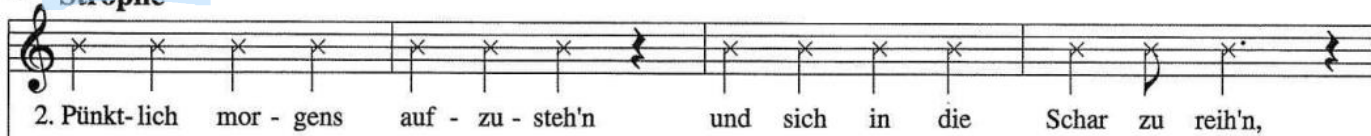
in T62/86

1 2 Sprünge

Pause

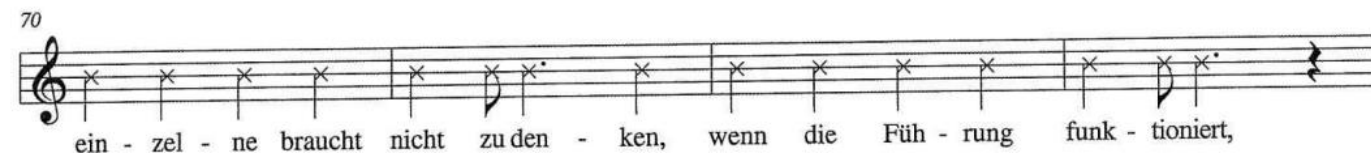
12/34/12/34

42 **Strophe**



Pause 1 2 3 4 | 1 2 3 4

62 **Strophe**



Coda Pause 4 hal 1 2 3 4

